

COMUNE DI EMPOLI

PIANO REGOLATORE GENERALE
PIANO STRUTTURALE

INDAGINE GEOLOGICA

ALLEGATO 3

Valutazione del rischio idraulico del F.Elsa
DOCUMENTAZIONE FOTOGRAFICA

Maggio 1998





Foto 1 - Sbocco del F. Elsa nell'Arno. Si possono notare sullo sfondo lungo il corso dell'Elsa due briglie.



Foto 2 - Briglia in prossimità dello sbocco dell'Elsa nell'Arno



Foto 3 - Briglia in località Marcignana



Foto 4 - Ponte in località Isola. Si notano due piloni nell'alveo dell'Elsa



Foto 5 - Ponte della ferrovia FI-PI



Foto 6 - Viadotto della S.G.C. FI-PI-LI visto da valle

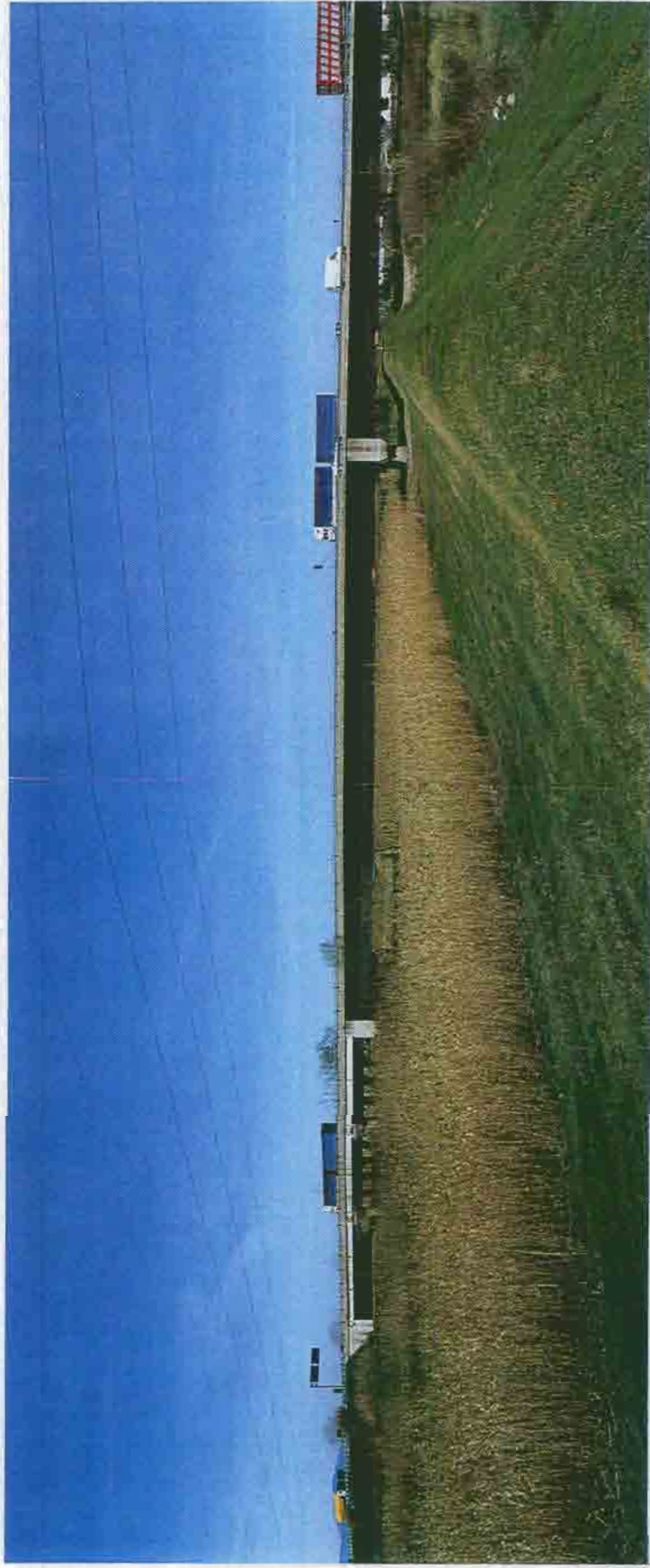


Foto 6A - Panoramica del viadotto della S.G.C. FI-PI-LI. Si possono notare i piloni all'interno dell'area golenale

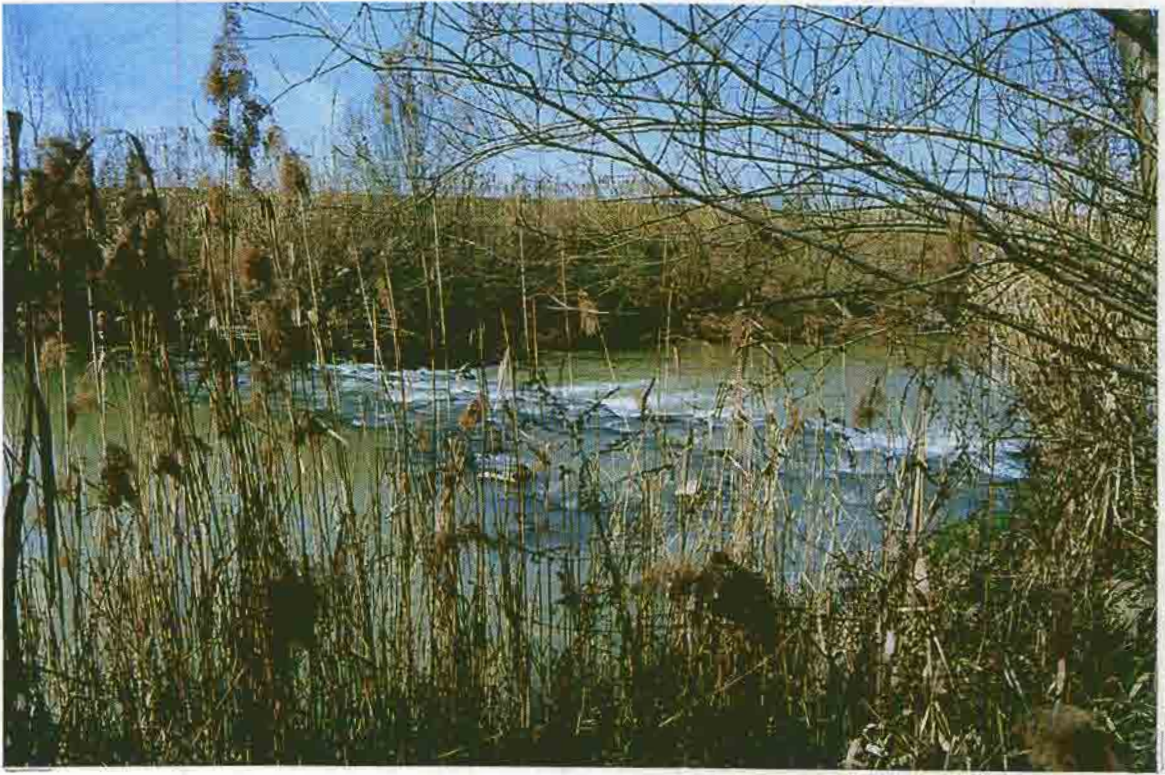


Foto 7 - Scivolo in pietrame nei pressi di Molino delle Volpi



Foto 8 - Briglia nei pressi di Molino delle Volpi

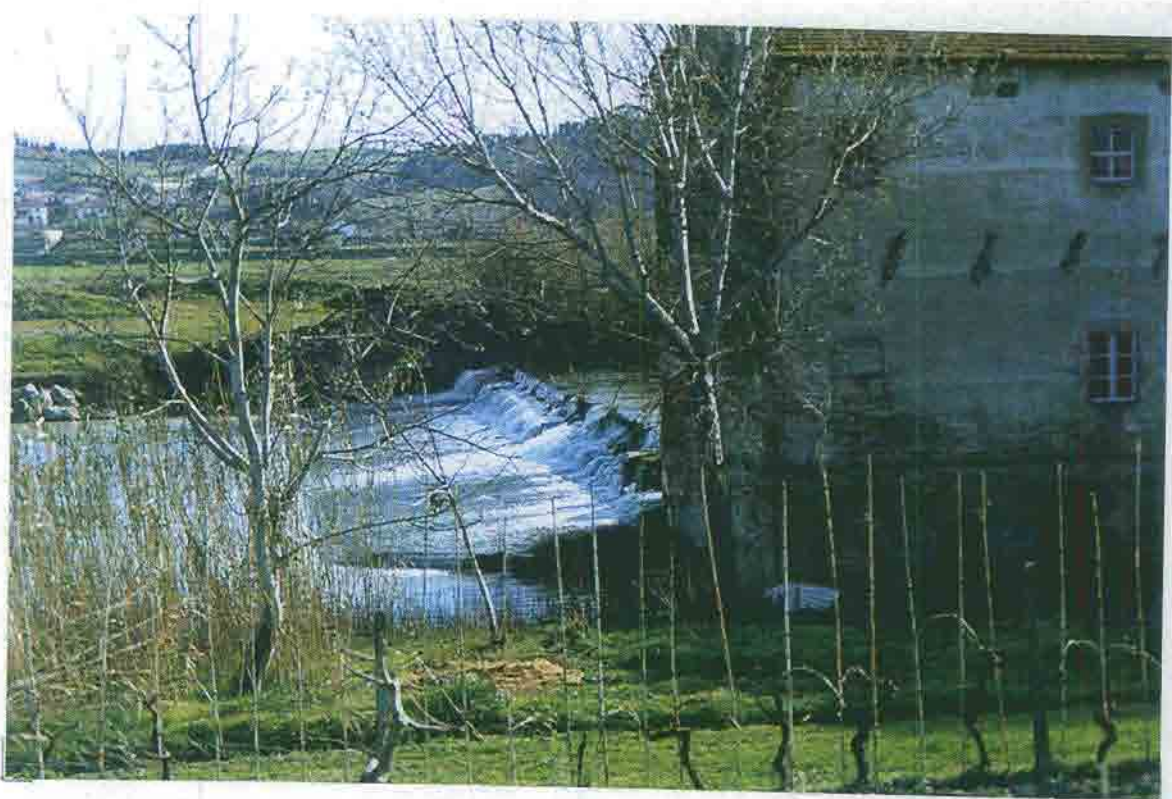


Foto 9 - Briglia presso il Molino di Capocavallo

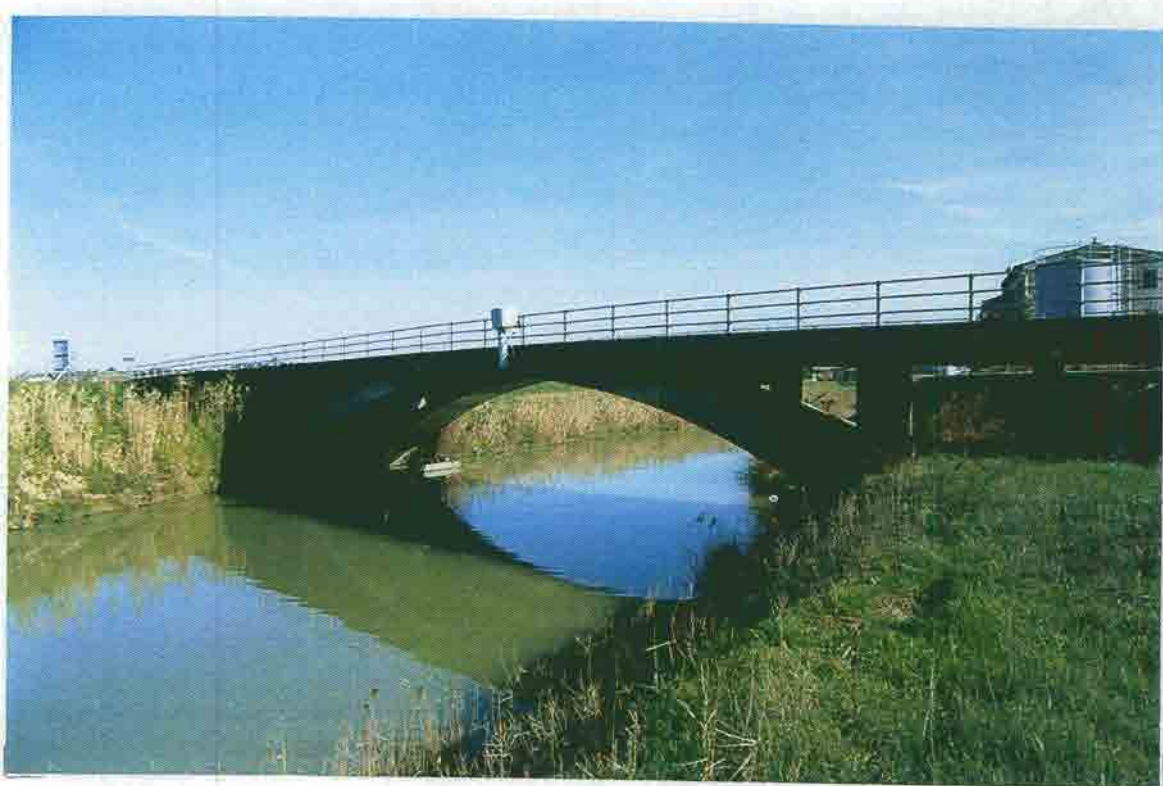


Foto 10 - Ponte della S.S. "Toscoromagnola". Si possono notare le spalle del ponte posizionate ai margini dell'alveo.



Foto 11 - Ponte nell'abitato di Ponte ad Elsa visto da monte



Foto 12 - Ponte di foto 11 visto da valle. Sono evidenti i due piloni nell'alveo del F. Elsa



Foto 13 - Briglia a monte dell'abitato di Ponte a Elsa



Foto 14 - Ponte di Via Molin Nuovo. Si possono notare i resti di un vecchio pilone nell'alveo del F. Elsa.



Foto 15 - Opera idraulica all'imbocco del Rio Molin Nuovo



Foto 16 - Opera idraulica all'imbocco del Rio Molin Nuovo

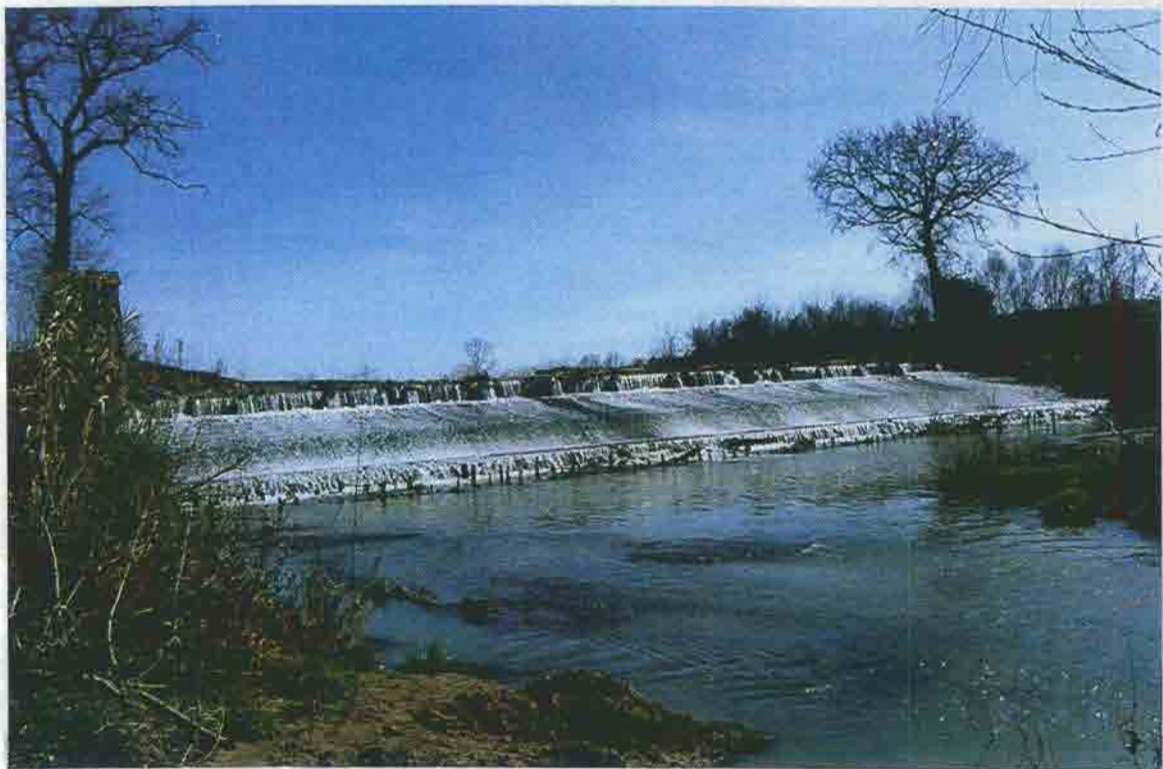


Foto 17 - Briglia in località Molin Nuovo



Foto 18 - Passerella pedonale in località S. Andrea



Foto 19 - Ponte a monte di Fontanella. Sono visibili due piloni nell'alveo



Foto 20 - Briglia a monte di Fontanella